

## Qu'est-ce qu'un lieu accessible?

Critères fondamentaux d'accessibilité  
**Accéder, circuler et utiliser un bâtiment sans aucune dépendance.**

Un lieu est accessible aux personnes en chaise roulante quand :

- Le revêtement de sol est adéquat (sans obstacle, non glissant,...)
- La largeur des entrées est suffisante (minimum 1 m)
- Un stationnement adapté est possible dans les environs
- Les rampes d'accès ont une pente suffisamment douce
- Il y a des aires de rotation suffisantes (ascenseurs, changement de direction,...)
- Etc.

## Wat is een toegankelijke plaats?

Essentiële normen van toegankelijkheid :  
het **onafhankelijk bereiken, circuleren in en gebruiken** van een gebouw.

Een plaats is toegankelijk voor de rolstoelgebruiker wanneer :

- De bekleding van de vloer aangepast is (zonder hindernissen, niet glad,...)
- De breedte van de ingang voldoende is (minimum 1m)
- Er een aangepaste parkeerplaats in de buurt is
- De hellingen voldoende zacht zijn
- Er ruimte is om te draaien (lift, verandering van richting,...)
- Enz...

**Het Access-i label** geeft aan personen met beperkte mobiliteit informatie over het toegankelijkheidsniveau van uw zaak. Meer info op [www.access-i.be](http://www.access-i.be)

Le label Access-i permet aux personnes à mobilité réduite d'identifier, d'un seul coup d'œil, le niveau d'accessibilité de votre lieu. Plus d'info sur [www.access-i.be](http://www.access-i.be)

## De quelles aides pouvez-vous bénéficier?

Différentes mesures sont mises en place par les institutions belges et européennes :

- Le Fond Social Européen (FSE) vise à promouvoir l'insertion sociale et professionnelle active des personnes handicapées. «L'accessibilité pour les personnes handicapées est l'un des principaux critères à prendre en compte pour définir les opérations à financer. Les états membres fixent leurs propres priorités dans le financement et la sélection des projets qui leur sont soumis sur leur territoire»
  - Depuis 2007, l'UE s'est dotée du programme pour l'emploi et la solidarité sociale (Progress). Ce programme permet de financer toute une série de projets visant à améliorer le quotidien des personnes handicapées.
  - La COCOF donne des conseils, octroie des aides matérielles et favorise l'intégration des personnes handicapées.
- Le financement de vos aménagements sera étudié par l'institution à laquelle vous vous adressez.

## Verschillende maatregelen in België en Europa :

- Het Europese Sociale Fonds (ESF) wil de actieve sociale en professionele integratie van de personen met een handicap promoten. «De bereikbaarheid voor de gehandicapten is één van de belangrijkste criteria om de te financieren projecten te definiëren. De lidstaten beperken hun eigen prioriteiten in de financiering en in de selectie van de projecten die op hun territorium zijn;»
  - Sinds 2007, heeft de EU een programma voor de werkgelegenheid en de sociale solidariteit (Progress). Dit programma laat de financiering toe van vele projecten die tot doel hebben het dagelijks leven van de gehandicapten te verbeteren.
  - De COCOF geeft raadgevingen en materiële hulp en bevordert de integratie van de gehandicapten.
- De financiering van de aanpassingen aan uw gebouw zal door het door u gekozen instituut bestudeerd worden.

## Contact

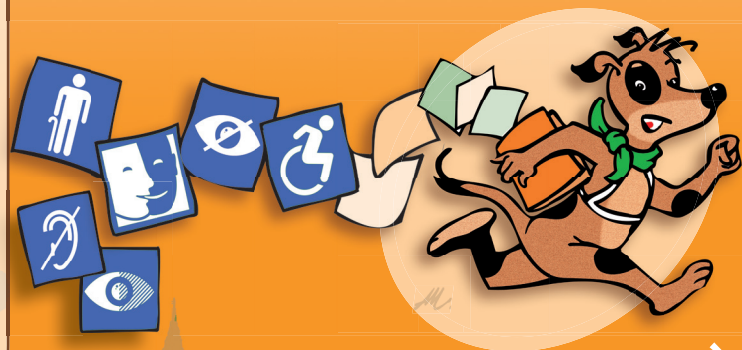
[www.bruxellespourtous.be](http://www.bruxellespourtous.be)  
[www.brusselvoorallen.be](http://www.brusselvoorallen.be)  
TEL. / FAX 02 705.03.48  
[info@bruxellespourtous.be](mailto:info@bruxellespourtous.be)

Avec le soutien de - et en partenariat avec : Met de steun van - en in samenwerking met :



# Libercity

23/10/2018



**EXPERIENCE THE DIFFERENCE!**  
UNE VILLE ACCESSIBLE POUR TOUS ! • EEN STAD TOEGANKELIJK VOOR ALLEN !

## L'action LIBERCITY

Pourquoi: Faire collaborer la population à l'aide aux personnes handicapées.  
Comment: Recensement des lieux accessibles ainsi que sensibilisation à grande échelle par des bénévoles.

## LIBERCITY actie

Waarom: de bevolking laten meewerken in bijstand aan de personen met een handicap.  
Hoe: telling van de toegankelijke plaatsen en het sensibiliseren aan de bevolking op grote schaal door vrijwilligers.

Libercity vous propose de vous joindre à sa septième édition sur l'accessibilité.

Venez découvrir Bruxelles autrement, aidez nous à améliorer l'accessibilité des lieux publics et faire en sorte que Bruxelles soit un lieu de rencontre et d'égalité.

Mobilisez avec nous la conscience collective, sensibilisez votre entourage à la problématique, amenez votre pierre à l'édifice et faites en sorte que le monde de demain soit un monde où il fait bon vivre tous ensemble...

Chaque année, nous éditons un guide touristique (papier et web) «Bruxelles pour tous», c'est grâce à vous et votre mobilisation que nous pouvons recenser un plus grand nombre de lieux à Bruxelles et permettre ainsi aux PMR d'apprécier le foisonnement d'activités culturelles et de loisirs à Bruxelles.

LIBERCITY, c'est une journée d'amorce pour les jeunes bruxellois de 18 à 25 ans, mais aussi pour toute personne désirant être sensibilisée aux difficultés que rencontrent les PMR quant à l'accessibilité de nombreux lieux publics et dans l'espace urbain en général, nous sommes tous concernés.

**QUAND ?**  
Mardi 23 octobre 2018

rue Wafelaerts, 47/51  
B 1060 Bruxelles

**OU ?**  
UCL-Faculté d'architecture,  
d'ingénierie architecturale,  
d'urbanisme LOCI.

**HORAIRE ?**  
8H30-15H00  
**INSCRIPTION ?** Via mail :  
anne@alternative-event.be

Libercity nodigt u uit op de zevende editie rond toegankelijkheid. Kom Brussel anders ontdekken, help ons toegankelijkheid van de openbare plaatsen te verbeteren en ervoor te zorgen dat Brussel een ontmoetingsplaats en een stad van gelijkheid wordt.

Laten we samen het collectieve bewustzijn bijeenbrengen, word bewust en maak jullie omgeving bewust van de problematiek, draag jullie steentje bij en maak van de wereld van morgen een plaats waar het leuk samen-leven is.

We brengen jaarlijks een toeristisch gids uit (papier en website) «Brussel voor allen». Dankzij jullie inzet kunnen we zoveel mogelijk plaatsen beoordelen, zodat de PBM de vele culturele en vrijetijdsactiviteiten in Brussel kunnen appreciëren.

LIBERCITY is een dag waarop we de aanzet geven tot de bewustmaking van Brusselse studenten tussen 18 en 25 jaar, maar ook van iedereen die meer wenst te weten over de moeilijkheden die de PBM ondervinden op het vlak van toegankelijkheid van vele openbare plaatsen en van het stadsweefsel in het algemeen, we zijn er allemaal bij betrokken.

**WANNEER ?**  
Dinsdag 23 oktober 2018

Wafelaertsstraat, 47/51  
B 1060 Brussel

**WAAR ?**  
UCL-Faculté d'architecture,  
d'ingénierie architecturale,  
d'urbanisme LOCI.

**HOE LAAT ?**  
08.30 u tot 15.00 u  
**INSCHRIJVING ?** Via mail :  
anne@alternative-event.be

## Accessible?



**Bravo! Vous pouvez être fier et servirez de modèle pour de nombreux autres commerçants.**

Pour que tout le monde soit au courant de votre accessibilité, vous allez être recensé sur le site [handy.brussels](https://handy.brussels).

De plus, vous recevez un autocollant à apposer sur votre devanture afin que tous les passants remarquent que votre lieu est accessible.

Mais votre implication ne s'arrête pas là. Libre à vous d'améliorer la visibilité de votre lieu sur notre site en y ajoutant des photos ou des infos.

## Toegankelijk?

**Bravo ! U kan trots zijn en bent een voorbeeld voor de andre handelaars.**

Opdat iedereen op de hoogte zou zijn van de toegankelijkheid van uw zaak zal u op de website [handy.brussels](https://handy.brussels) worden vermeld.

Bovendien zal u een sticker ontvangen die u op uw winkelraam kan aanbrengen om alle voorbijgangers in te lichten over de toegankelijkheid van uw zaak.

Uw betrokkenheid houdt hier echter niet op. U kan de zichtbaarheid van uw zaak verbeteren door foto's en informatie op onze website.

## AMT Concept asbl

AMT Concept a été créée en 2002. Depuis, elle est active à Bruxelles et en Wallonie. Le concept de l'ASBL est de donner des informations afin de renforcer et de dynamiser la recherche de solutions dans le domaine de l'accessibilité des Personnes à Mobilité Réduite (PMR) aux lieux publics et privés. Son objectif principal est de proposer des actions visant à améliorer l'accessibilité à long terme afin de permettre aux PMR de se déplacer de manière autonome.

Son site <https://handy.brussels> recense les lieux accessibles et se veut un outil pour améliorer le quotidien des quelque 10% de personnes en situation de handicap en Belgique.

## handy.brussels



De website [www.brusselvoorallen.be](http://www.brusselvoorallen.be) geeft een beschrijving van toegankelijke plaatsen en is een instrument om het dagelijks leven van de 10% personen met een handicap in België te verbeteren.

AMT Concept werd in 2002 opgericht. Sindsdien is de VZW actief in Brussel en Wallonië. Het concept van de VZW is informatie geven om tot oplossingen te komen op het vlak van toegankelijkheid voor personen met beperkte mobiliteit te helpen autonomer te zijn. Haar belangrijkste doelstelling is acties voor te stellen om de toegankelijkheid op lange termijn te verbeteren.

